

## LCD-Display

### Abrechnungsrelevant

- 1 OBIS-Code  
Der OBIS-Code des angezeigten Zählerstandes  
1.8.0 = Energiebezug  
2.8.0 = Energielieferung
- 2 Zählerstände  
Sechs Zeichen ohne Nachkommastelle mit  
führenden Nullen (rechtsbündig)
- 3 Energiemesseinheit kWh, W

### Statusinformation

- 4 Phasenspannungsanzeige  
Anzeige der angeschlossenen Phasen
- 5 Energierichtung  
Anzeige der aktuellen Energierichtung  
(+A = Bezug, - A = Lieferung)
- 6 Simulation einer rotierenden Scheibe  
Aktuelle Leistung  
Ist sichtbar, wenn Messwerk oberhalb der  
Anlaufschwelle. Markierung wandert bei jeweils  
100mWh Verbrauch um eine Stelle nach rechts.
- 7 Kommunikation  
Kommunikation, wenn ein Smart-Meter-  
Gateway vorhanden ist.

### Informationsanzeige

- 8 Messeinheit kWh, W
- 9 Wertfeld  
Sechs Zeichen ohne Nachkommastelle mit  
führenden Nullen (rechtsbündig)
- 10/11 INFO,OBIS-Code und andere Kurzzeichen  
Pin PIN Eingabe  
P aktuelle Momentan-Leistung  
HIS historische Werte  
InF Reduzierten Datensatz oder  
erweiterten Datensatz pushen  
Pin PIN-Code aktivieren/deaktivieren  
1d Energiebezug/Energielieferung letzter Tag  
7d Energiebezug/Energielieferung letzte 7 Tage  
30d Energiebezug/Energielieferung letzte 30 Tage  
365d Energiebezug/Energielieferung letzte 365 Tage

## Allgemeines



1. Zählnummer
2. Baujahr
3. LCD Display
4. Zählertypbezeichnung
5. Bedientaste
6. Optische Schnittstelle



**GEW Wilhelmshaven**  
**Nahestraße 6**  
**26382 Wilhelmshaven**  
 Tel 044 21 4 04-0  
 Fax 044 21 4 04-9 99  
[info@gew-wilhelmshaven.de](mailto:info@gew-wilhelmshaven.de)  
[www.gew-wilhelmshaven.de](http://www.gew-wilhelmshaven.de)  
 0176 1440 4444  
 @GEW.Wilhelmshaven

**Ansprechpartner: Zählerverwaltung**  
**044 21 4 04-736**  
[zaehlerverwaltung@gew-wilhelmshaven.de](mailto:zaehlerverwaltung@gew-wilhelmshaven.de)

Stand: September 2021

## Kurzanleitung

**DZG DVS 7412**



## PIN-Eingabe

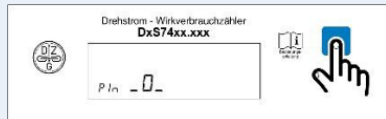
Die PIN wird über die blaue Bedientaste eingegeben.

### Aufruf PIN-Eingabe



Zum Aufruf der PIN Eingabe Bedientaste 1 x betätigen

### Eingabe der 1. Stelle der PIN



Betätigen Sie die Bedientaste so oft (kurzes Drücken) bis die erste Ziffer

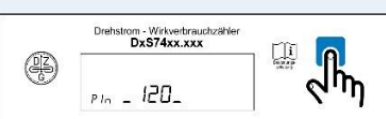
Ihrer PIN im Display erscheint. Nach etwa 3 Sekunden wird automatisch die nächste Stelle der Ziffernfolge angesteuert.

### Eingabe der 2. Stelle der PIN



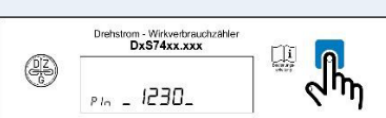
Geben Sie mit der Bedientaste die 2. Ziffer der PIN ein. Danach 3 Sekunden warten.

### Eingabe der 3. Stelle der PIN



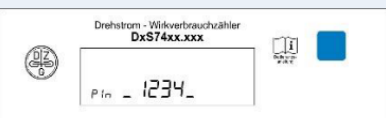
Geben Sie mit der Bedientaste die 3. Ziffer der PIN ein. Danach 3 Sekunden warten.

### Eingabe der 4. Stelle der PIN



Geben Sie mit der Bedientaste die 4. Ziffer der PIN ein. Danach 3 Sekunden warten.

### PIN eingeben



Wenn Sie die PIN vollständig

eingegeben haben, warten Sie erneut 3 Sekunden.

## Bedienablauf

Drücken Sie zunächst einmal kurz die Bedientaste und geben die PIN ein. Dann können Sie in der zweiten Zeile folgende Eingaben vornehmen bzw. historische Verbrauchswerte einsehen.

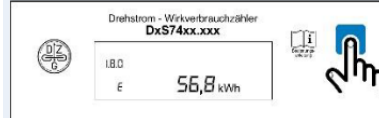
### Anzeige der aktuellen Leistung



Anzeige der momentanen Leistung, die aus dem Stromnetz bezogen wird.

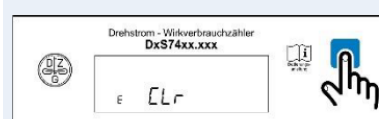
Die Leistung P wird in Watt (W) angezeigt

### Anzeige des Energieverbrauchs „E“ seit letzter Rückstellung



„E“ = Anzeige des Energieverbrauchs ab einem frei wählbaren Zeitpunkt.

### Auswahl zum Löschen Energieverbrauch seit letzter Rückstellung



"E CLR" = Auf Null setzen und Start der individuellen Energieverbrauchszählung "E".

Drücken Sie dazu die Bedientaste länger als 5 Sekunden. Es erscheint die Anzeige "E CLR on". Danach die Bedientaste nochmal 5 Sekunden drücken und der Energieverbrauch wird gelöscht bzw. eine neue Energieverbrauchszählung gestartet.

### Anzeige historischer Verbrauchswerte



Drücken Sie die Bedientaste länger als 5 Sekunden, erscheinen die weiteren historischen Daten 1 bis max. 730.

### Anzeige Verbrauch laufende 7 Tage



Drücken Sie die Bedientaste länger als 5 Sekunden, erscheinen die weiteren historischen Daten 1 bis max. 104.

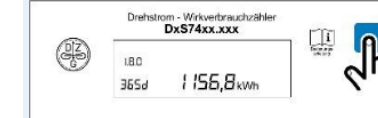
### Anzeige Verbrauch laufende 30 Tage



Drücken Sie die Bedientaste länger als 5 Sekunden, erscheinen die

weiteren historischen Daten 1 bis max 24.

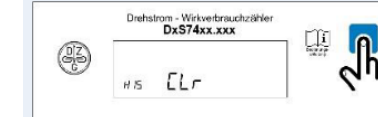
### Anzeige Verbrauch laufende 365 Tage



Drücken Sie die Bedientaste länger als 5 Sekunden, erscheinen die

weiteren historischen Daten 1 bis max 2.

### Auswahl zum Löschen der historischen Werte



Wollen Sie historischen Verbrauchsdaten löschen, drücken Sie die

Bedientaste länger als 5 Sekunden. Danach erfolgt die Anzeige „HIS CLR on“, woraufhin Sie die Bedientaste nochmals 5 Sekunden drücken müssen.

### Auswahl INFO Schnittstelle (optische Schnittstelle)



Umschalten des Datensatzes an der optischen Schnittstelle. Umschalten durch Drücken der Bedientaste länger als 5 Sekunden.

### Auswahl Datenschutzoption (PIN Schutz Abfrage)



Umschalten PIN Schutz an/aus: Drücken Sie die Bedientaste länger als

5 Sekunden. Erscheint „PIN on“, ist die PIN-Eingabe aktiviert. Erscheint „PIN off“, ist die PIN-Eingabe deaktiviert.