

## LCD-Display

### Abrechnungsrelevant

- 1 OBIS-Code  
Der OBIS-Code des angezeigten Zählerstandes  
1.8.0 = Energiebezug
- 2 Zählerstände  
Sechs Zeichen ohne Nachkommastelle mit  
führenden Nullen (rechtsbündig)
- 3 Energiemesseinheit                      kWh, W

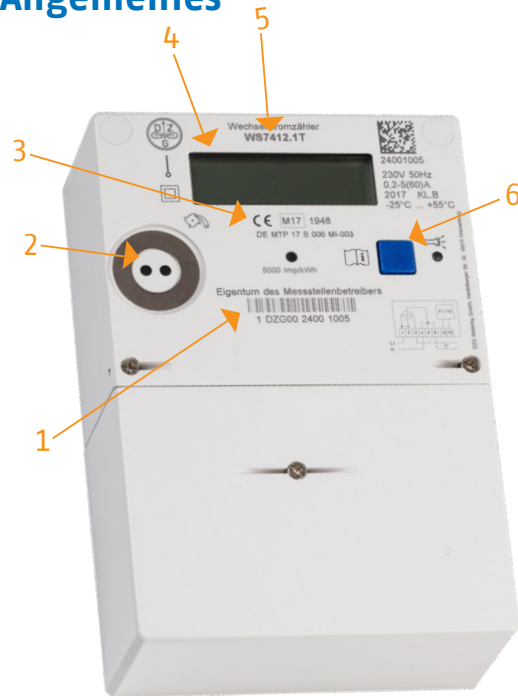
### Statusinformation

- 4 Phasenspannungsanzeige  
Anzeige der angeschlossenen Phasen
- 5 Energierichtung  
Anzeige der aktuellen Energierichtung  
(+A = Bezug)
- 6 Simulation einer rotierenden Scheibe  
Aktuelle Leistung  
Ist sichtbar, wenn Messwerk oberhalb der  
Anlaufschwelle. Markierung wandert bei jeweils  
100MWh Verbrauch um eine Stelle nach rechts.
- 7 Kommunikation  
Kommunikation, wenn ein Smart-Meter-  
Gateway vorhanden ist.

### Informationsanzeige

- 8 Messeinheit                                      kWh, W
- 9 Wertfeld  
Sechs Zeichen ohne Nachkommastelle mit  
führenden Nullen (rechtsbündig)
- 10/11 INFO,OBIS-Code und andere Kurzzeichen
- Pin    PIN Eingabe
- P     aktuelle Momentan-Leistung
- HIS   historische Werte
- InF   Reduzierten Datensatz oder  
erweiterten Datensatz pushen
- Pin   PIN-Code aktivieren/deaktivieren
- 1d    Energiebezug/Energielieferung letzter Tag
- 7d    Energiebezug/Energielieferung letzte 7 Tage
- 30d   Energiebezug/Energielieferung letzte 30 Tage
- 365d Energiebezug/Energielieferung letzte 365 Tage

## Allgemeines



- 1. Zählernummer
- 2. Optische Schnittstelle
- 3. Baujahr
- 4. LCD Display
- 5. Zählertypbezeichnung
- 6. Bedientaste



**GEW Wilhelmshaven**  
**Nahestraße 6**  
**26382 Wilhelmshaven**  
 Tel    0 44 21 4 04-0  
 Fax    0 44 21 4 04-9 99  
 info@gew-wilhelmshaven.de  
 www.gew-wilhelmshaven.de  
 **0176 1440 4444**  
 **@GEW.Wilhelmshaven**

**Ansprechpartner: Zählerverwaltung**  
**044 21 4 04-736**  
**zählerverwaltung@gew-wilhelmshaven.de**

Stand: September 2021

**DZG WS  
7412**



**Kurzanleitung**

**DZG WS 7412**



## PIN-Eingabe

### Aufruf PIN-Eingabe



Zum Aufruf der PIN Eingabe Bedientaste 1 x betätigen

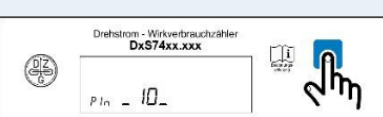
### Eingabe der 1. Stelle der PIN



Betätigen Sie die Bedientaste so oft (kurzes Drücken) bis die erste Ziffer

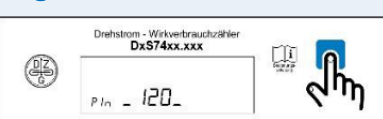
Ihrer PIN im Display erscheint. Nach etwa 3 Sekunden wird automatisch die nächste Stelle der Ziffernfolge angesteuert.

### Eingabe der 2. Stelle der PIN



Geben Sie mit der Bedientaste die 2. Ziffer der PIN ein. Danach 3 Sekunden warten.

### Eingabe der 3. Stelle der PIN



Geben Sie mit der Bedientaste die 3. Ziffer der PIN ein. Danach 3 Sekunden warten.

### Eingabe der 4. Stelle der PIN



Geben Sie mit der Bedientaste die 4. Ziffer der PIN ein. Danach 3 Sekunden warten.

### PIN eingeben



Wenn Sie die PIN vollständig

eingegeben haben, warten Sie erneut 3 Sekunden.

## Bedienablauf

Drücken Sie zunächst einmal kurz die Bedientaste und geben die PIN ein. Dann können Sie in der zweiten Zeile folgende Eingaben vornehmen bzw. historische Verbrauchswerte einsehen.



Anzeige der momentanen Leistung, die aus dem Stromnetz bezogen wird.

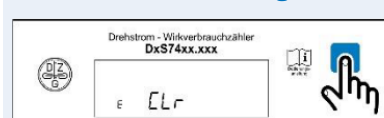
Die Leistung P wird in Watt (W) angezeigt

### Anzeige des Energieverbrauchs „E“ seit letzter Rückstellung



„E“ = Anzeige des Energieverbrauchs ab einem frei wählbaren Zeitpunkt.

### Auswahl zum Löschen Energieverbrauch seit letzter Rückstellung



"E CLR" = Auf Null setzen und Start der individuellen Energieverbrauchszählung "E".

Drücken Sie dazu die Bedientaste länger als 5 Sekunden. Es erscheint die Anzeige "E CLR on". Danach die Bedientaste nochmal 5 Sekunden drücken und der Energieverbrauch wird gelöscht bzw. eine neue Energieverbrauchszählung gestartet.

### Anzeige historischer Verbrauchswerte



Drücken Sie die Bedientaste länger als 5 Sekunden, erscheinen die weiteren historischen Daten 1 bis max. 730.

### Anzeige Verbrauch laufende 7 Tage



Drücken Sie die Bedientaste länger als 5 Sekunden, erscheinen die weiteren historischen Daten 1 bis max. 104.

### Anzeige Verbrauch laufende 30 Tage



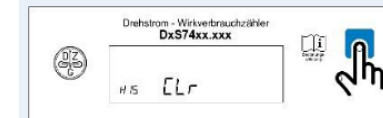
Drücken Sie die Bedientaste länger als 5 Sekunden, erscheinen die weiteren historischen Daten 1 bis max 24.

### Anzeige Verbrauch laufende 365 Tage



Drücken Sie die Bedientaste länger als 5 Sekunden, erscheinen die weiteren historischen Daten 1 bis max 2.

### Auswahl zum Löschen der historischen Werte



Wollen Sie historischen Verbrauchsdaten löschen, drücken Sie die Bedientaste länger als 5 Sekunden. Danach erfolgt die Anzeige „HIS CLR on“, woraufhin Sie die Bedientaste nochmals 5 Sekunden drücken müssen.

### Auswahl INFO Schnittstelle (optische Schnittstelle)



Umschalten des Datensatzes an der optischen Schnittstelle. Umschalten durch Drücken der Bedientaste länger als 5 Sekunden.

### Auswahl Datenschutzoption (PIN Schutz Abfrage)



Umschalten PIN Schutz an/aus: Drücken Sie die Bedientaste länger als 5 Sekunden. Erscheint „PIN on“, ist die PIN-Eingabe aktiviert. Erscheint „PIN off“, ist die PIN-Eingabe deaktiviert.